

Den Norske Utleggerforeningens mønsterkortseminar i
Arendal den 22. og 23. september 2008

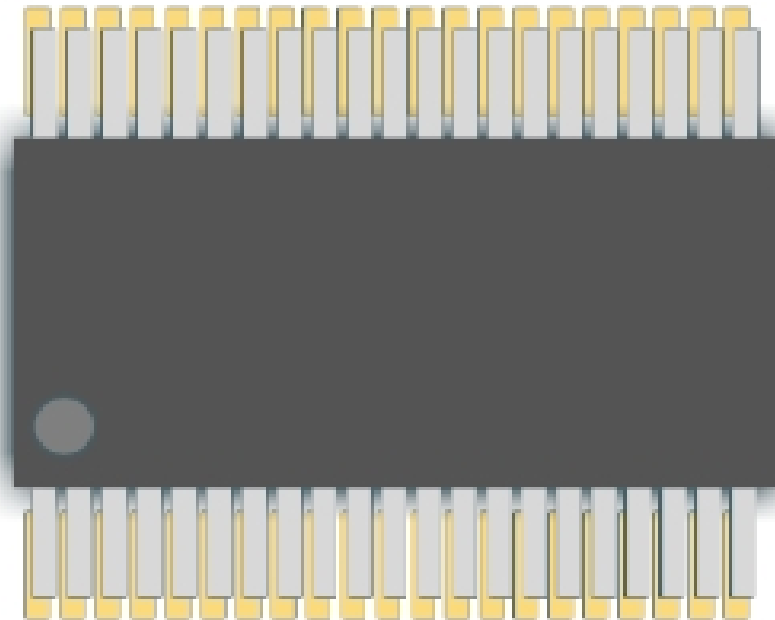
Design for SMD automatmontasje
"Fiducials"

Våre løsninger gir suksess!



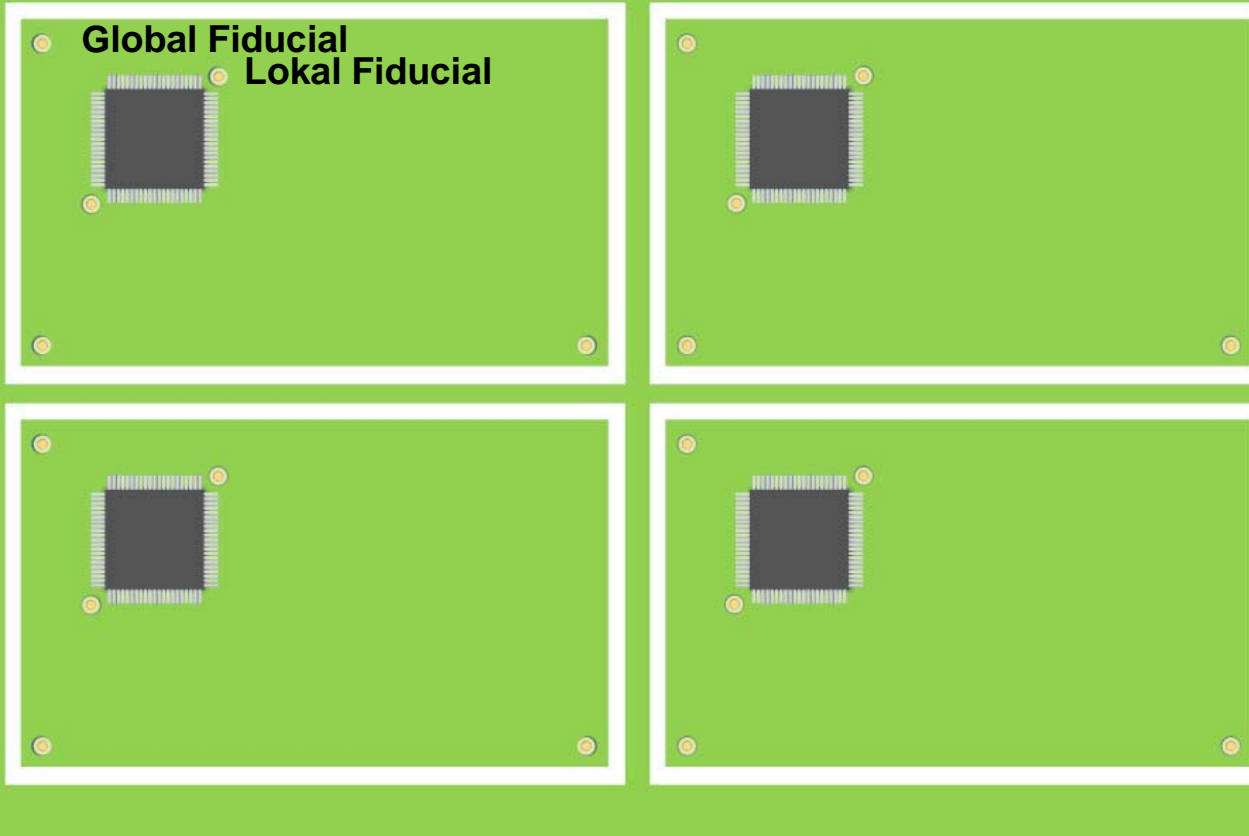
Viktigheten med fiducials på kortene

- For å oppnå en optimal plassering på kortene
- For å kompensere strekk i kortet
- Dårlige fiducials eller manglende resulterer i feilplasseringer, som igjen medfører unødige kostnader.



Anbefalte plasseringer av fiducials

Panel Fiducial



Anbefalt størrelse/friområde

Merkestørrelse/Gull

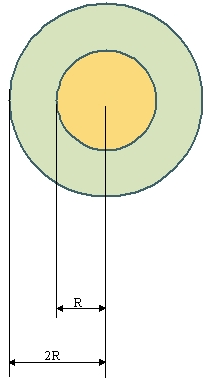
Min. 1.0 mm Max. 3.0 mm

Anbefalt 1.5mm

Friområde:

Min. 2R, anbefalt 3R som friområde

NB!! Det må ikke legges via/ledere i dette området



Merkestørrelse/HAL

Min. 1.3 mm Max. 3.0 mm

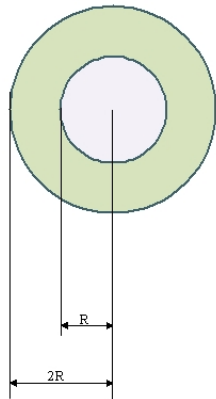
Anbefalt 1.5mm

Friområde:

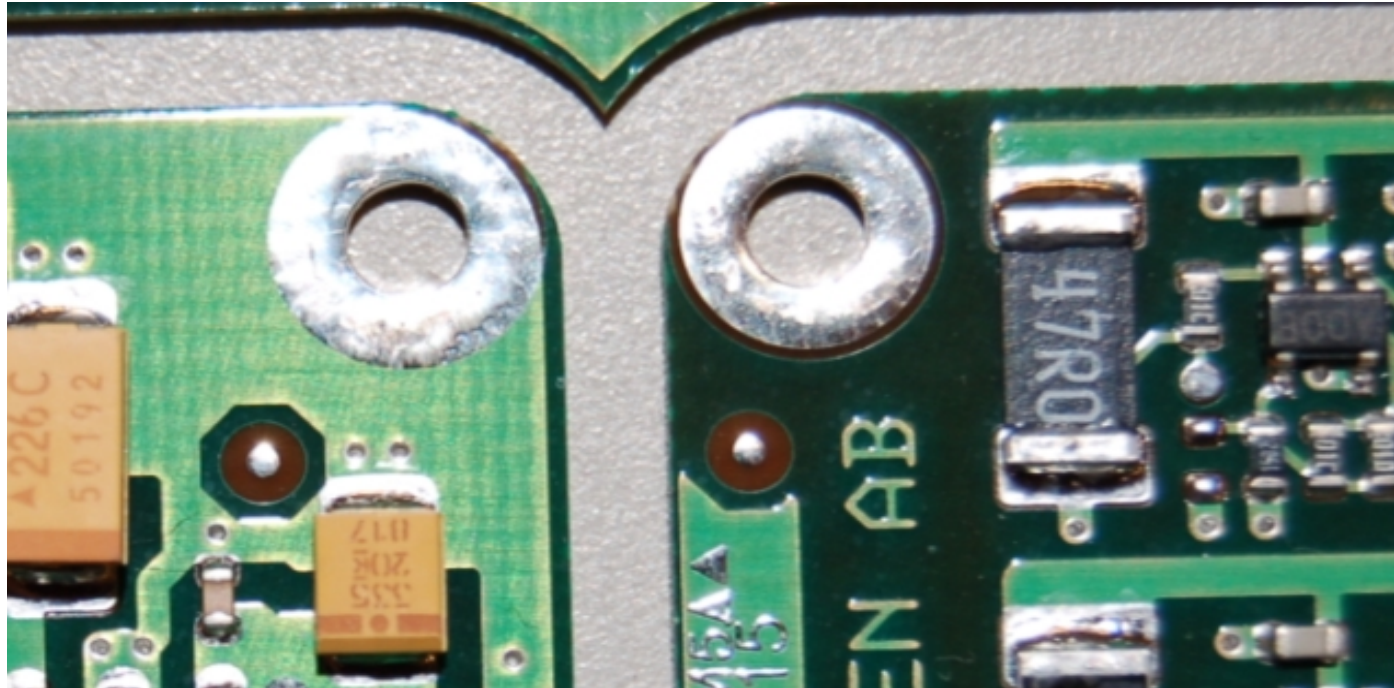
Min. 2R, anbefalt 3R som friområde

NB!! Det må ikke legges via/ledere i dette området

Grunnen til at det ikke må lages mindre fiducials enn 1.3 mm er at kortprodusentene har problemer med å klare en planhet på under 15µm



Viktigheten med riktige størrelse på Fiducials på kortene.
Her er det 1mm dia. på merkene



Maskinene vil ikke være i stand til å korrigere etter disse fiducials, det er alt for mye tinn på.

Linker til nyttig info om design

The Technical Knowledge Base for you !

[Fiducial Mark Design Guidelines](#)

[Design For Manufacturing - Overview](#)

